

## ☐ **Hélène Védie**

Gestion des nématodes à galles

## ☐ **Jérôme Lambion :**

Biodiversité fonctionnelle



## ☐ **Catherine Mazollier et A. Sassi**

évaluation de variétés sous abris et en plein champ



# Gestion des nématodes à galles

## Hélène VEDIE – en région LR

### partenaires :

Civam Bio 66 / Aprel / Invenio

Ctifl INRA / IRD / Innophyt / CIRAD

- **Ecophyto « Gedubat » (2012 – 2018)**

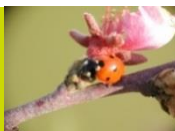
Expérimentation système :

**rotations/solarisation/arrachage racines**

- **INRA/SMaCH « Gedunem » (2012 – 2015)**

Durabilité de la résistance

**de nouveaux gènes (piment)**



# Biodiversité fonctionnelle « puceron / melon »

Jérôme Lambion - en région LR

## CASDAR AGATH (2013 – 2015)

Impact de bandes fleuries sur la régulation des pucerons par les auxiliaires naturels (parasitoïdes + prédateurs)

- Bandes annuelles et bandes pérennes



LANGUEDOC ROUSSILLON  
LA REGION MIDI PYRÉNÉES



# Variétés commerciales en AB

en région LR de 2014 à 2016 - C. Mazollier & A. Sassi

LA RÉGION OCCITANIE  
Pyrénées-Méditerranée

→ en plein champ :

- Chou : chou fleur de couleur, chou de Bruxelles
- Poireau : comparaison de variétés
- Salade : batavia et feuille de chêne blondes et rouges
- Fenouil : variétés d'automne

→ sous abris :

- Salade : laitue et batavia blonde, sucrines  
chênes blonde et rouge, et multi-feuilles
- Fenouil : variétés en automne sous abris

